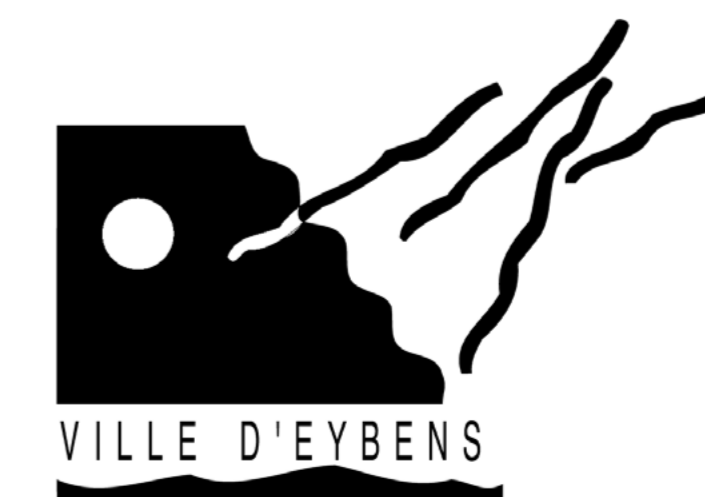
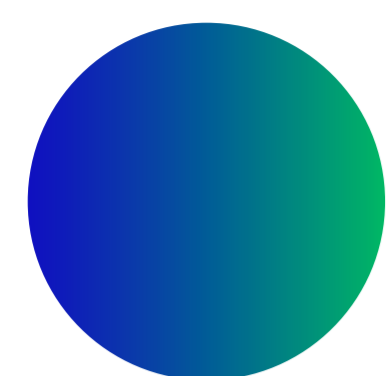




**Projet
Éducatif de
Territoire**

**Conseil Municipal du
1^{er} juillet 2021**





Retour sur le PEDT Eybinois 2018 - 2021

Contexte et évolutions du PEDT

Un PEDT ?

- Document contractuel État - collectivité
- Organiser les temps scolaire et périscolaire

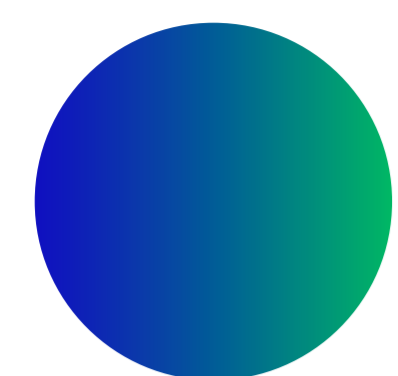
Depuis quand ?

- Le PEDT est en place à Eybens depuis septembre 2013.
- Renouvelé en 2018 : Retour à la semaine de 4 jours de classe

Quelles actions ?

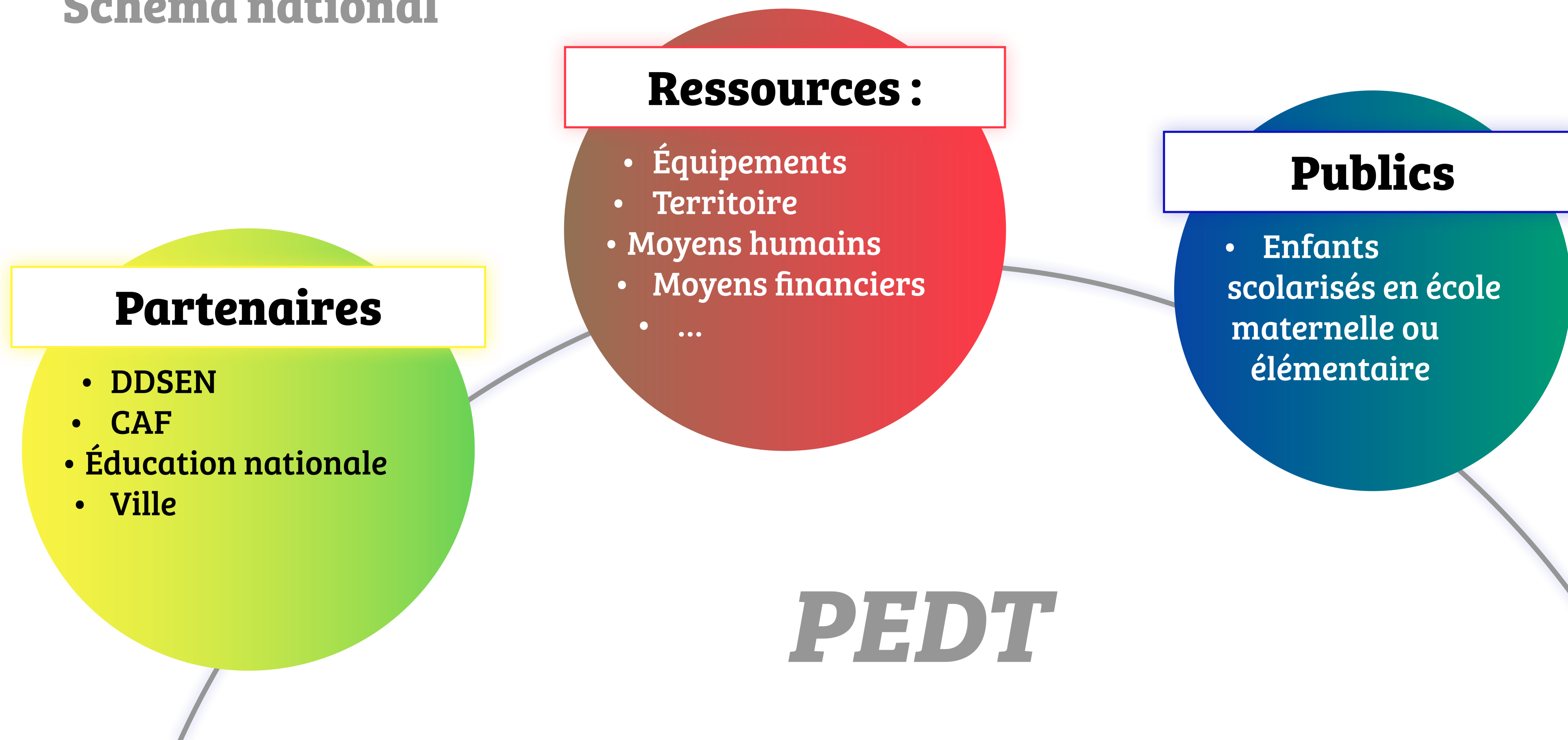
- Le périscolaire
- L'accueil de loisirs CLC
- Le sport passion

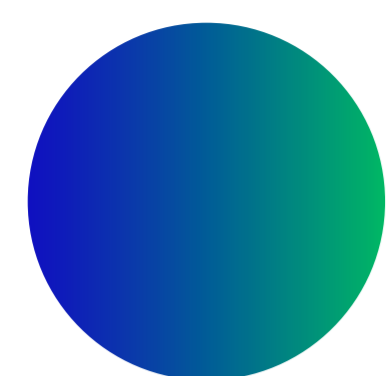




Présentation du PEDT

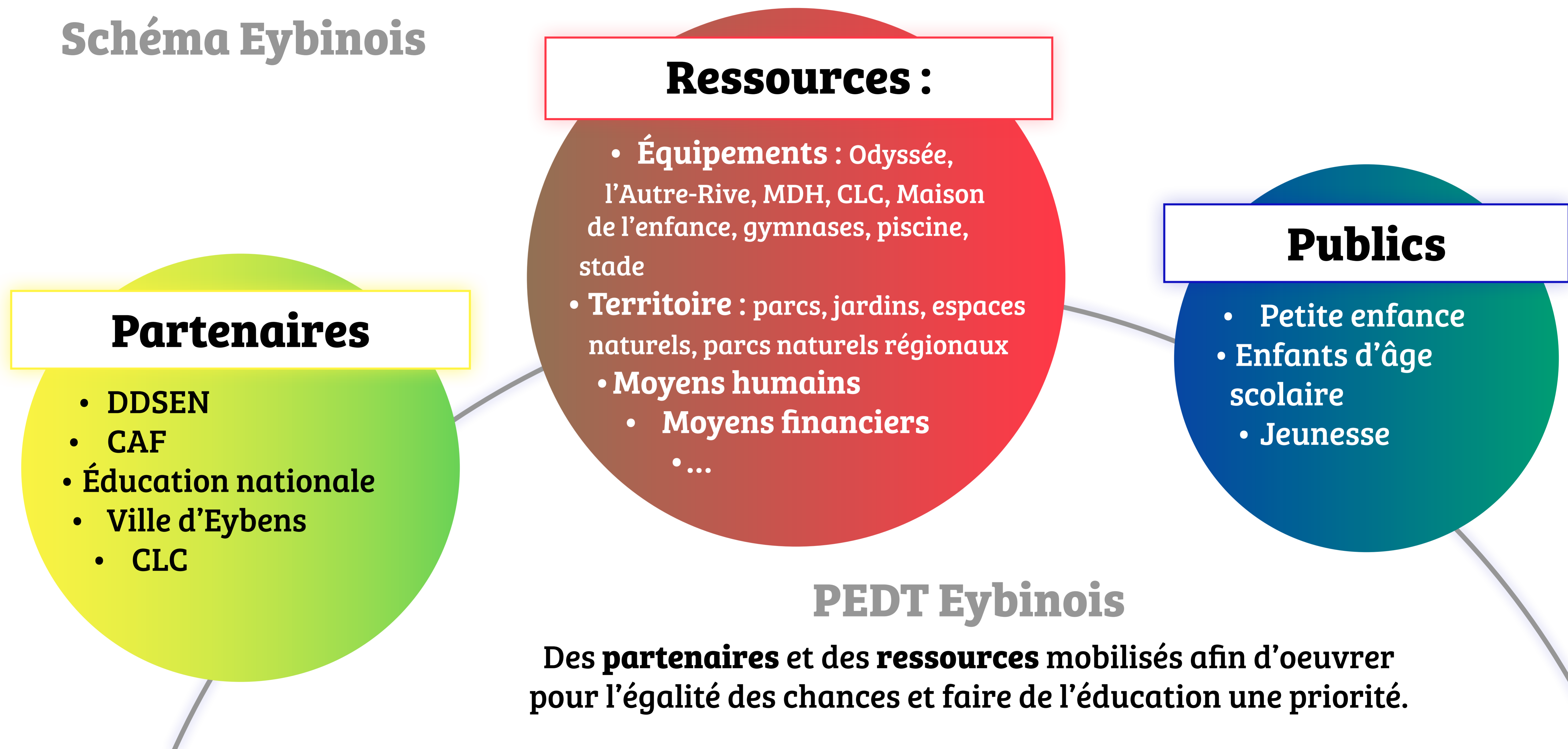
Schéma national

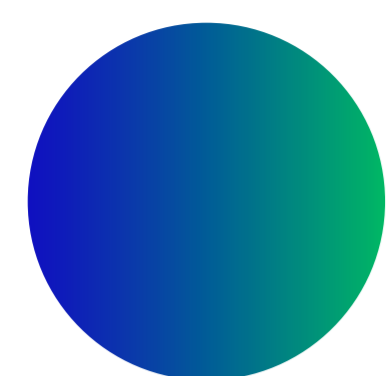




Présentation du PEDT

Schéma Eybinois





Retour sur le PEDT Eybinois 2018 - 2021

Le réseau éducation - Un outil pour donner vie au PEDT

2018 – 2019

Une année pour conforter la communauté éducative Eybinoise

2019 – 2020

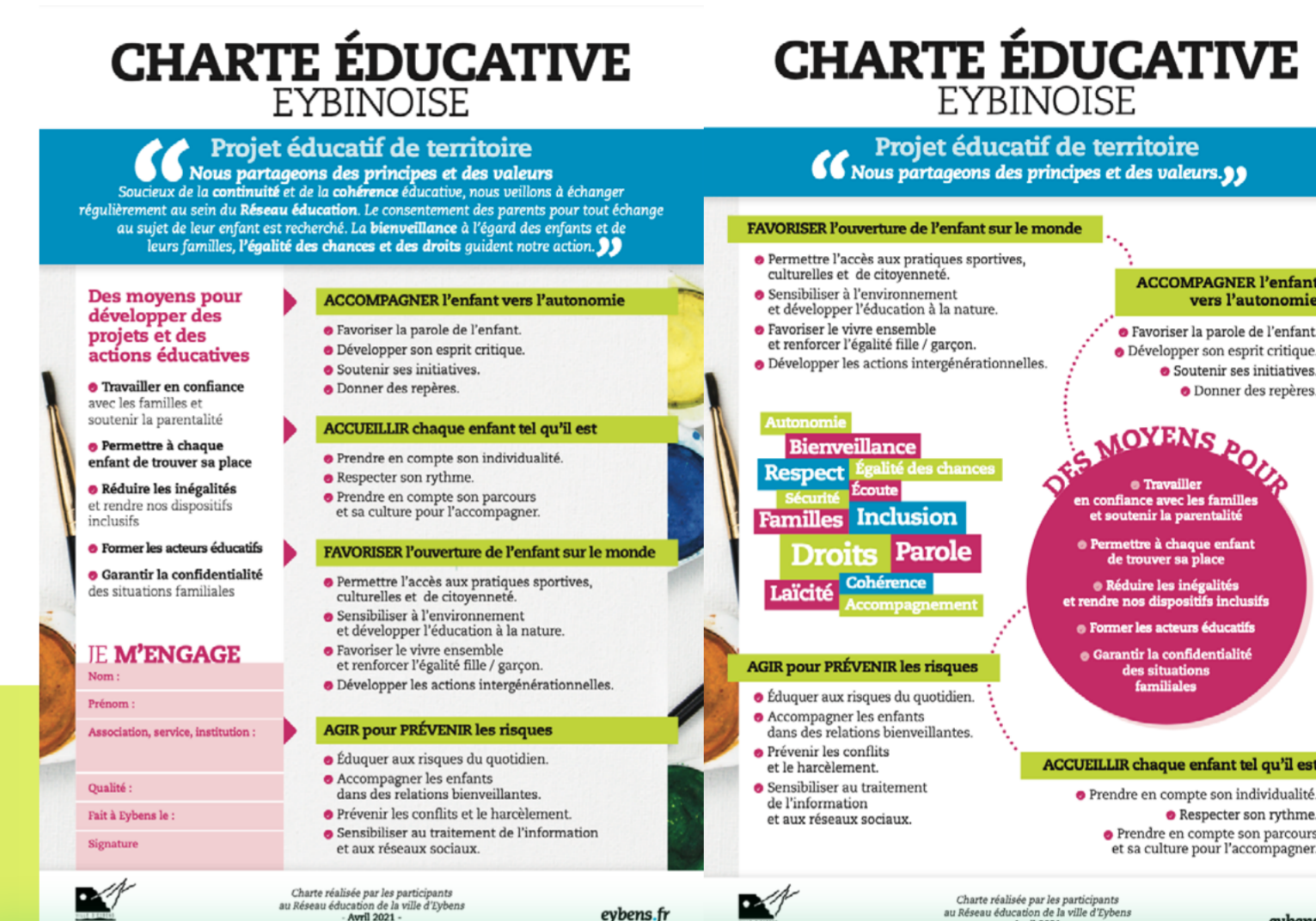
Une année pour prolonger la réflexion et renforcer la culture commune.

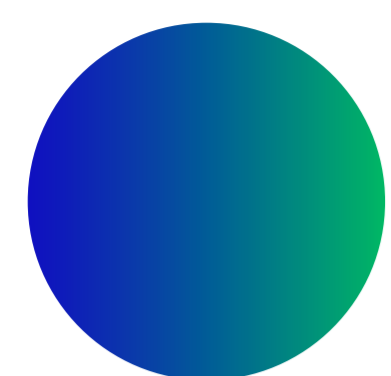


plateforme collaborative
du réseau éducation | eybens

2020 - 2021

Une année pour finaliser et publier les principales réalisations du réseau





Démarche de renouvellement du PEDT

Phasage de la démarche

Phase 1 : Évaluation

Fin février - début mars

Outils de l'évaluation :

- Un échange global autour du PEDT avec retours d'expérience
- Un questionnaire

Phase 2 : Prospective

Mars

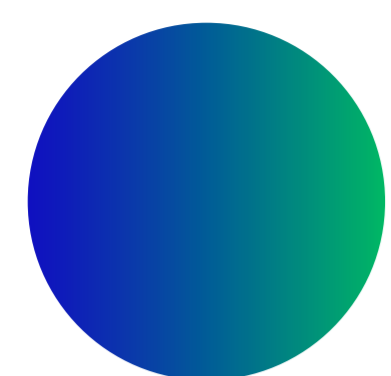
Outils de prospective :

- Un échange autour des possibles axes d'évolution du PEDT
- Une fiche projet
- Un benchmark

Phase 3 : Écriture PEDT

Avril - début juin

07/04
COPIL PEDT



Principales conclusions issues de l'évaluation

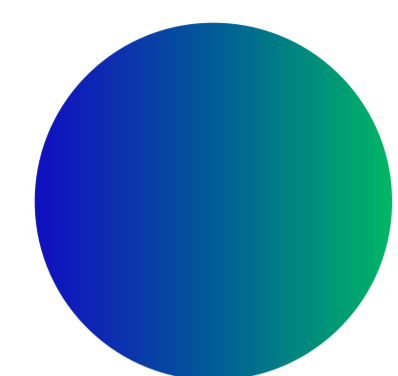
Facteurs internes : forces et faiblesses

Forces du PEDT Eybinois

- Multiplicité des actions menées
- La recherche de cohérence et de coordination par la création d'un outil : le réseau éducation
- La dynamique et la mobilisation des partenaires autour du PEDT

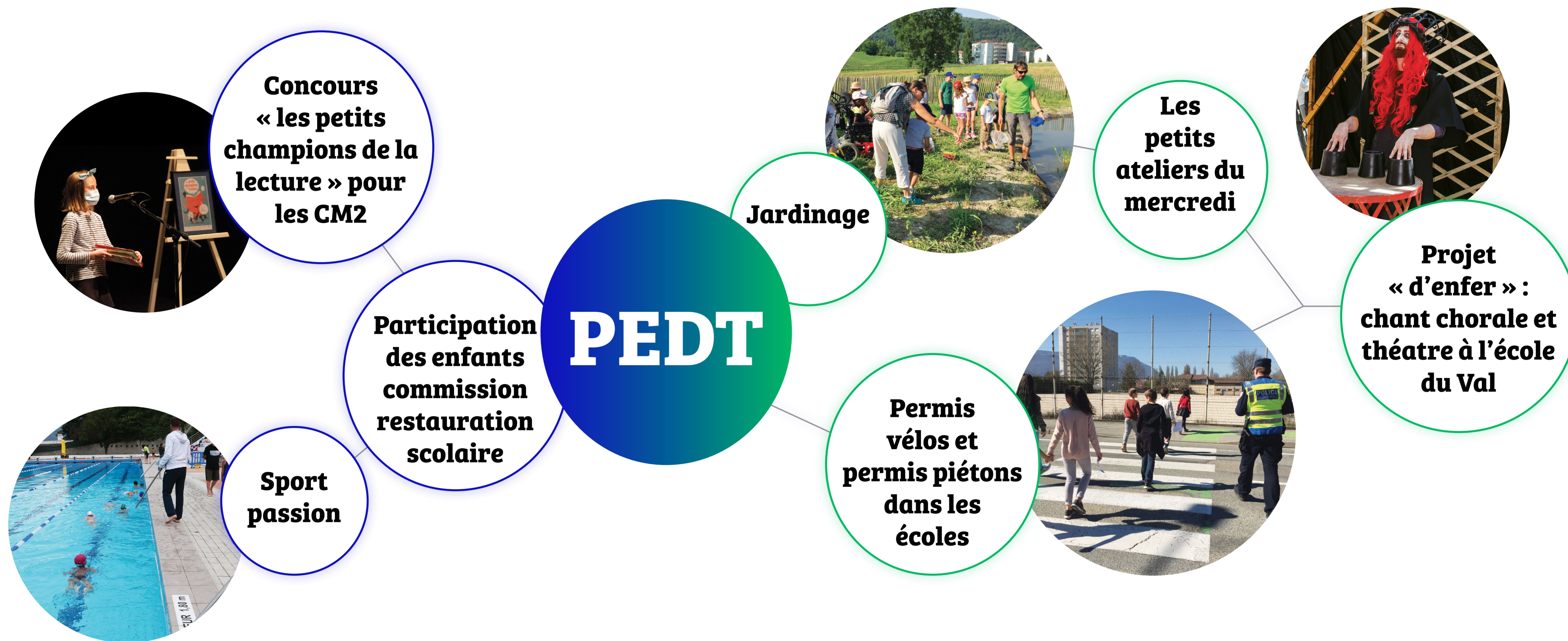
Faiblesses du PEDT Eybinois

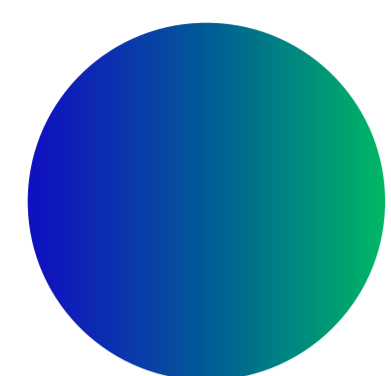
- Le manque de valorisation de certaines actions
- Le manque d'articulation entre les différents niveaux – passage en 6ème
- Le manque de connaissance mutuelle des partenaires



Principales conclusions issues de l'évaluation

Exemples d'actions menées dans le cadre du PEDT

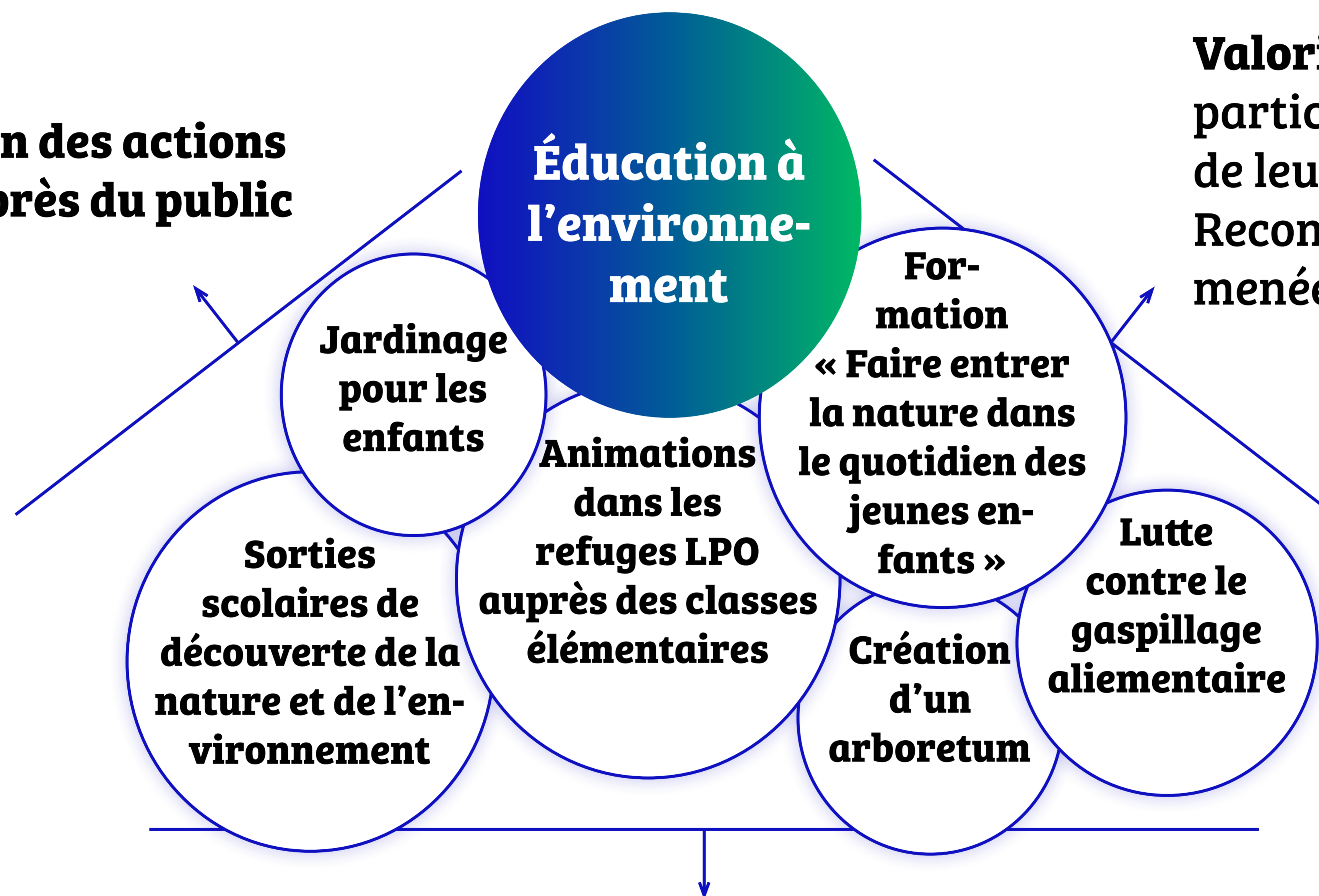




Principales conclusions issues de l'évaluation

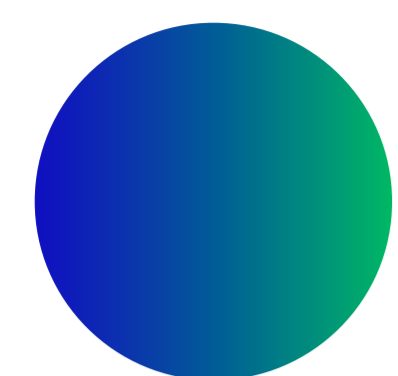
Focus sur la valorisation

Valorisation des actions menées auprès du public



Valorisation des enfants ayant participé aux actions auprès de leurs pairs (familles, amis ...).
Reconnaissance des actions menées dans le cadre du PEDT

Valorisation des actions développées par la ville au sein du PEDT. Déclinaison en orientations et en objectifs



Principales conclusions issues de la prospective

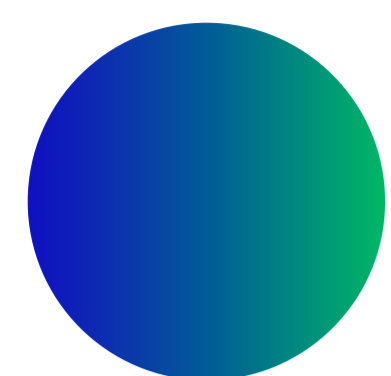
Facteurs externes : opportunités et points de vigilance

Opportunités pour le PEDT Eybinois

- Le renouvellement du PEDT
- La réflexion autour de l'enfant acteur
- Grenoble capitale verte 2022
- Terre de jeux 2024
- La mise en place de la Convention Territoriale Globale
- L'élaboration d'un projet d'éducation artistique et culturelle

Points de vigilance pour le PEDT Eybinois

- Les conséquences des crises sanitaire et sociale sur les enfants de tout âge, les jeunes et sur la parentalité
- L'augmentation des inégalités
- L'aggravation de la fracture du numérique



Planning hebdomadaire de l'enfant

École maternelle

École élémentaire

Lundi, Mardi, Jeudi, Vendredi

7h35 - 8h30

Accueil périscolaire

8h30 - 11h30

Temps de classe

11h30 - 13h30

Pause méridienne

13h30 - 16h30

Temps de classe

16h30 - 18h00

Accueil périscolaire

Mercredi

8h30 - 18h

Accueil de loisirs
sans hébergement
à la maison de
l'enfance

Lundi, Mardi, Jeudi, Vendredi

7h35 - 8h30

Accueil périscolaire

8h30 - 11h45

Temps de classe

11h45 - 13h45

Pause méridienne

13h45 - 16h30

Temps de classe

16h30 - 18h00

Accueil périscolaire

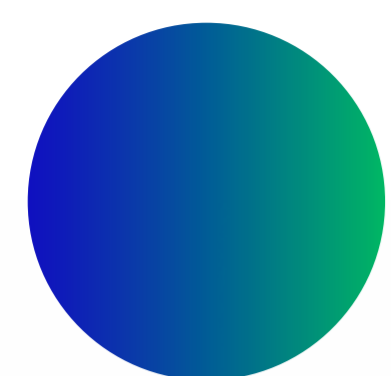
Mercredi

8h30 - 18h

Accueil de loisirs
sans hébergement
à la maison de
l'enfance

9h30 - 12h

Activité sport
passion



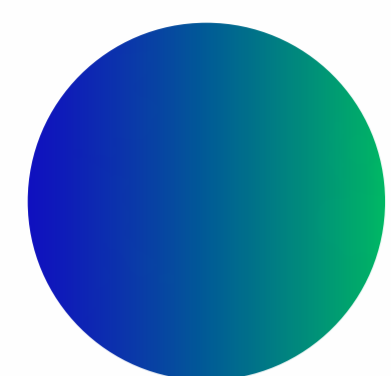
Nouvelles orientations du PEDT

Orientations et objectifs



Comités enfants référents





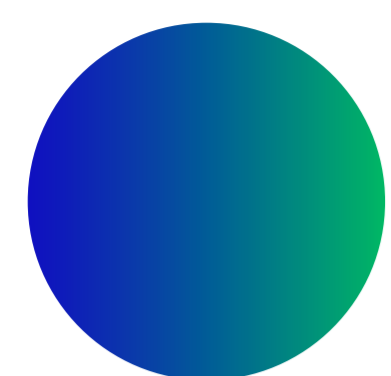
Nouvelles orientations du PEDT

Orientations et objectifs



Permis vélos - savoir rouler





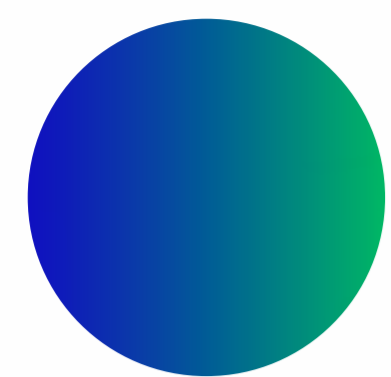
Nouvelles orientations du PEDT

Orientations et objectifs



Des artistes à l'école élémentaire





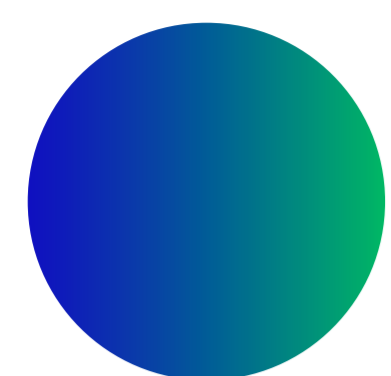
Nouvelles orientations du PEDT

Orientations et objectifs



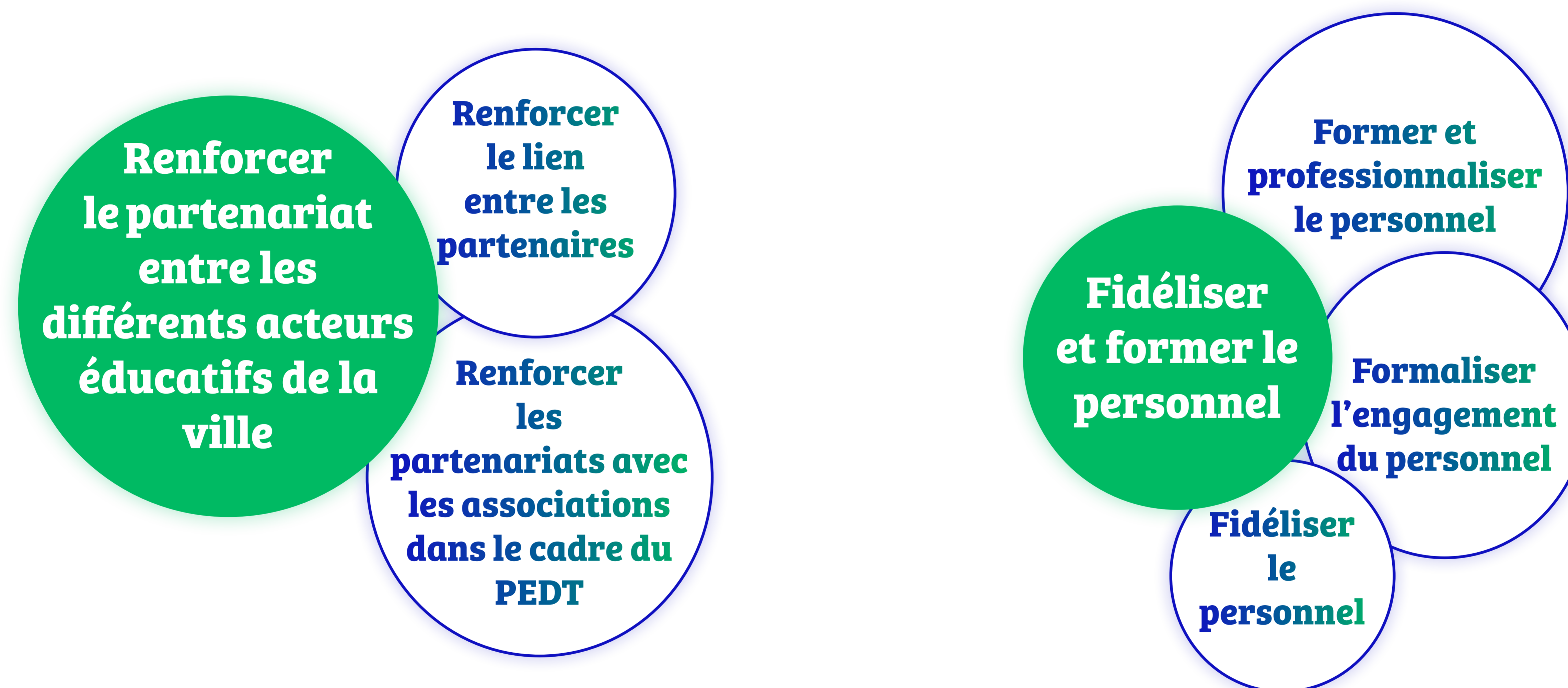
Repas de qualité lors de la pause méridienne

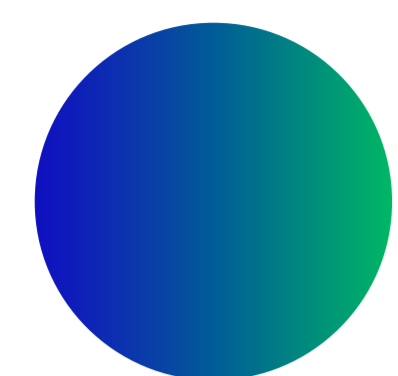




Nouvelles orientations du PEDT

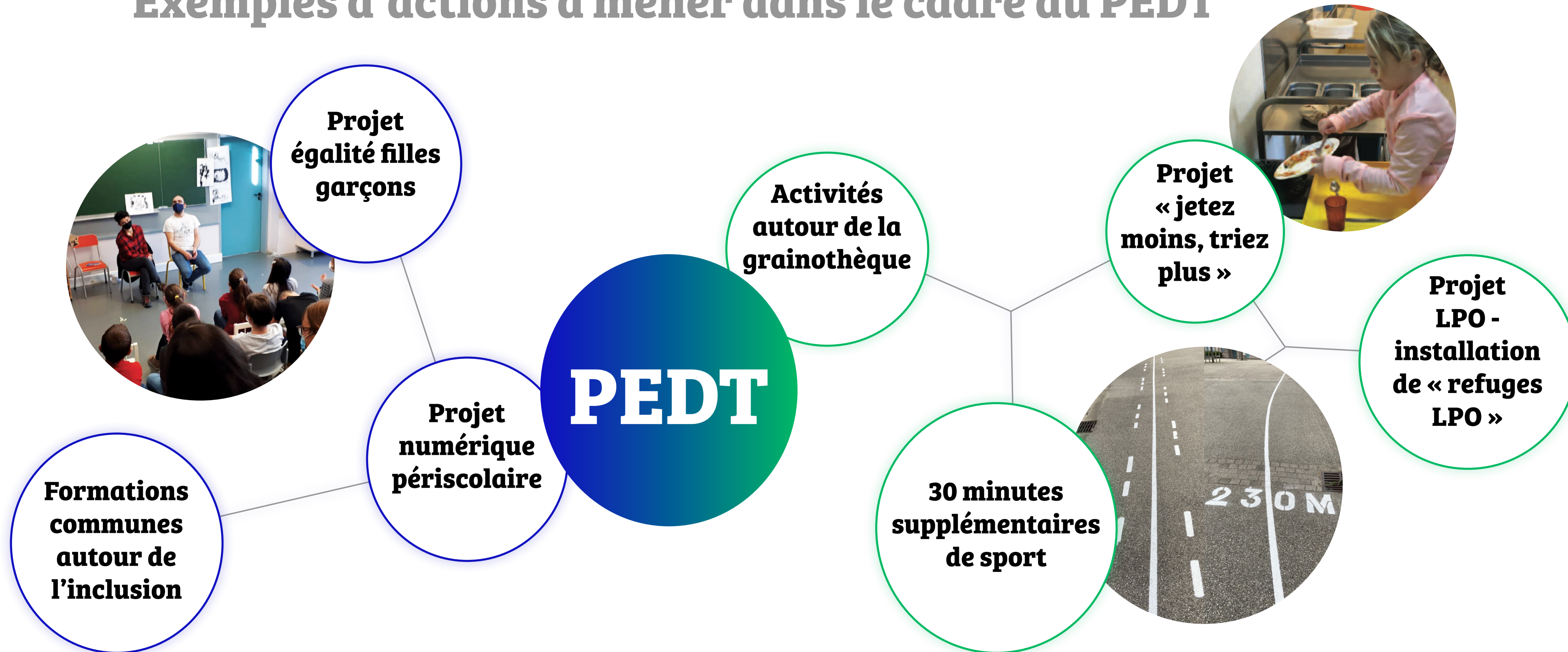
Orientations et objectifs

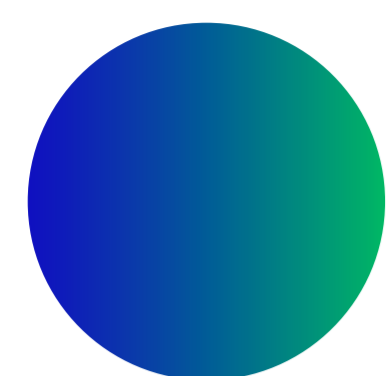




Principales conclusions issues de la prospective

Exemples d'actions à mener dans le cadre du PEDT





Le Réseau éducation Eybinois

Oeuvrer pour l'égalité des chances et faire de l'éducation une priorité



plateforme
collaborative

du **réseau éducation** | **eybens**

- Accompagner l'enfant vers l'autonomie
- Accueillir chaque enfant tel qu'il est
- Favoriser l'ouverture de l'enfant sur le monde
- Agir pour prévenir les risques

**Merci de votre
attention !**

